

Маятниково-подвесной светильник - MIRO-SILVER® микрорельефная параболическая решетка шелковисто-матовая - прямой и отраженный свет

корпус из листовой стали, плоское прямоугольное поперечное сечение, видимая монтажная высота 26мм, торцевые стороны из стали; Цвет корпуса серебристый/ белый алюминий RAL 9006; Прямое и отраженное распределение света через алюминиевую шелковисто-матовую параболическую решетку Micro повышенной отражательной способности MIRO-SILVER®, с тонкими перегородками, подходит для рабочих мест за дисплеем, при угле выше 65° менее 1500 кд/кв.м; защита от слепящих лучей по всем направлениям, согласно действующей норме DIN-EN 12464-1, защелкивается сама; Подключение к электросети через встроенный прозрачный присоединительный провод 3x0,75мм² длиной 1900мм. На концах удалена оболочка. Необходимые принадлежности: Y-образный тросовый подвес для подключения к сети или без подключения - заказывается отдельно. Рекомендуемая длина подвеса - минимум 0,5м.

параметры

номер заказа	60312024165
код EAN	4020863309498
номер таможенного тарифа	94051190
Знак прохождения контроля	IP 20, класс защиты I, для рабочих мест за дисплеем 65° < 1500, F, Indoor, CE
Степень ударопрочности IK	IK03
Температура окружающей среды	ta 25°C
Гарантийный срок	5 лет
Государственные программы поддержки	BEG - государственные субсидии для энергосберегающих зданий (действительна только для Германии)

электротехника

Балласт	Электронный драйвер (1 штука)
Мощность системы	43W
сетевое напряжение	230V/50Hz
автоматический предохранитель (пусковой ток)	15 штук/B10, 25 штук/B16, 24 штук/C10, 38 штук/C16
класс энергосбережения/Источник света	B

Оптика

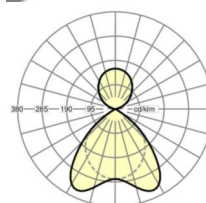
Оснастка	LED, цветопередача/оттенок света CRI ≥ 80 / 4000K
Допуск для координаты цветности (MacAdam)	3SDCM
Номинальный световой поток	5514lm
Срок службы LED	50000h L80/B10 (Tq 25°C)
светоотдача светильников	129lm/W
UGR поп./вдоль	17.9 / 17.1

Механика

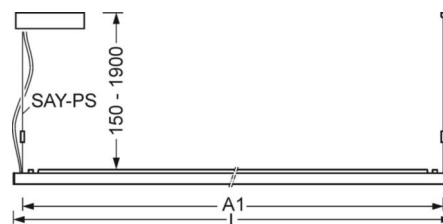
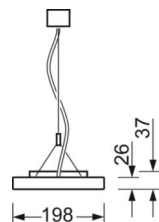
цвет корпуса	серебристый/ белый алюминий RAL 9006
размеры (LxWxH/ДхШ)	1240mm x 198mm x 37mm
вес (нетто)	4.113kg
Вид монтажа	установка отдельных светильников на подвесе

DEEP-LINK

<https://www.regiolum.de/ru/article/60312024165>



Ссылка	LED 5500lm 840
ηLB	100 %
Φ ↓/↑	62 % / 38 %
UGR поп./вдоль дисплей	17.9 / 17.1
	65° < 1500cd/m ²



размеры

L	1240 mm	Длина
B	198 mm	Ширина
H	37 mm	Высота
A1	1216 mm	Расстояние между точками крепежа при одиночной установке
A2	1279 mm	Расстояние между точками крепежа, 1-й светильник световой полосы
A3	1342 mm	Расстояние между точками крепежа между светильниками в световой п
P min	150 mm	Минимальная длина подвеса
P max	1900 mm	Максимальная длина подвеса